

AB - AuftragsBearbeitung / Lager- wirtschaft

Die Auftragsbearbeitung / Lagerwirtschaft ist ein Modul des Programmsystems IPSV

- Moderne Client Server Architektur mit graphischer Benutzeroberfläche, Programmiersprache C++, Reportgenerator Crystal Reports
- Interne Schnittstelle zu den Branchenlösungen der SDS GmbH, speziell zur Sachkontenbuchhaltung (SBU) und für mobile Fäkalentsorgung (GGB)
- Betriebssysteme Windows 7/ Windows 8 / Windows 10
- Freie Schnittstelle zu Fremdsoftware
- Flexibles Berichtswesen mit individueller Gestaltung
- Nutzerverwaltung und Rechteverwaltung
- Datensicherheit durch Einsatz von Datenbanksystemen derzeit SQL-Server
- Automatisches Kontierungssystem für Standardgeschäftsvorfälle abgestimmt mit allen Teilen des Rechnungswesens und des Programmsystems IPSVE

Leistungsbeschreibung Auftragsbearbeitung

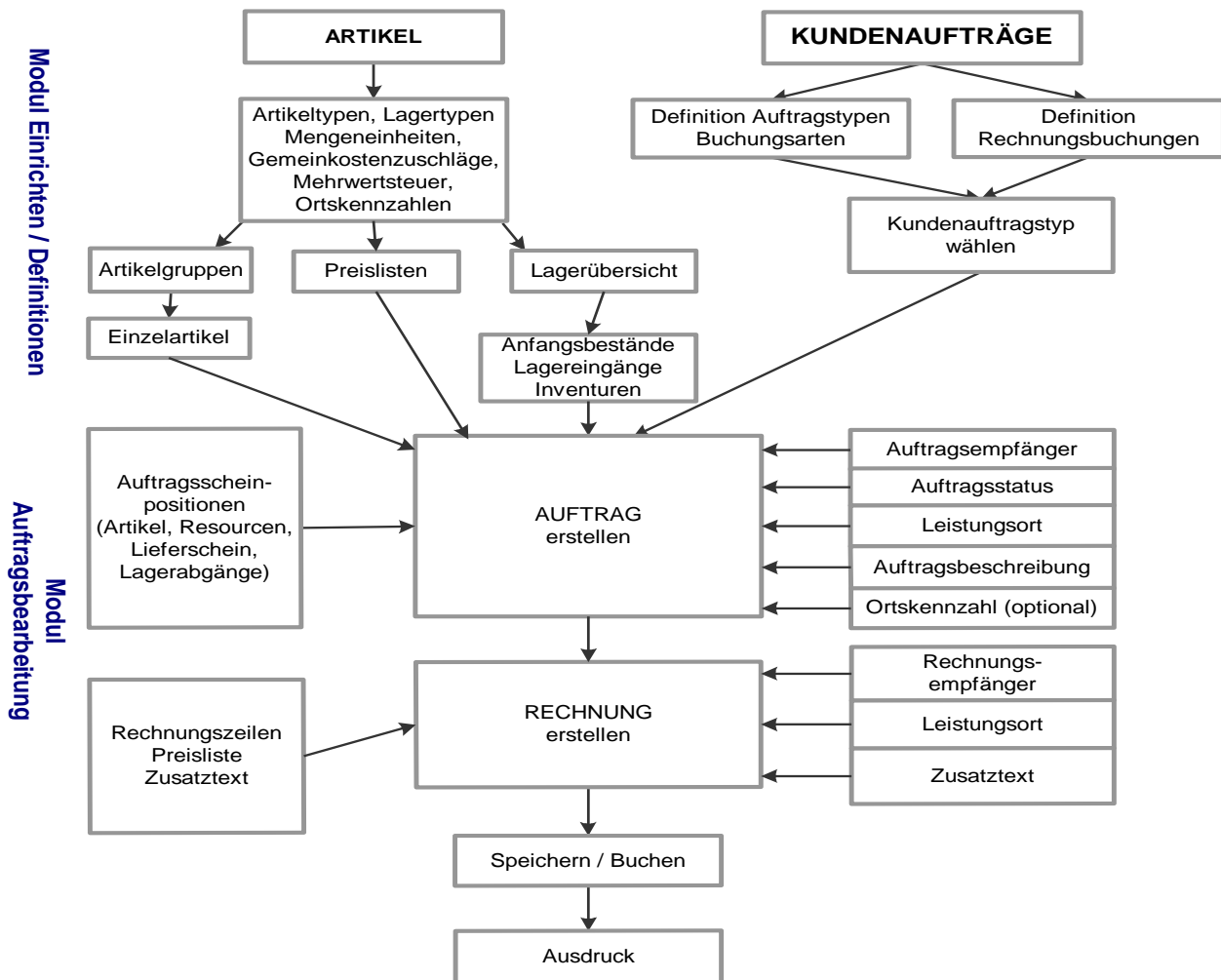
Das Modul Auftragsbearbeitung umfasst die Erstellung und Verwaltung aller Kundenaufträge, Lieferscheine und die dazugehörige Rechnungslegung sowie die Lagerverwaltung.

Die Auftragsbearbeitung ist untergliedert in die Bereiche

- | | |
|-----------------------|--------------------------------------------------------------------------------------------------------------------------------------------------------------------------------------------------------------------------------------------------------------|
| Kundenaufträge | Definition der Buchungsarten und der Rechnungsbuchungen als Grundlage für die Erstellung von Aufträgen und Rechnungen;
Anlegen, Bearbeiten sowie Ausdruck von Aufträgen, Lieferscheinen, Auftragscheinpositionen und Rechnungen |
| Artikel | Erfassen der Artikeltypen, Mengeneinheiten, Mehrwertsteuertypen, Gemeinkostenzuschlägen, Ortskennzahlen der einzelnen Artikel untergliedert nach Artikelgruppen, Lagertypen, Lagerbestände sowie Preislisten untergliedert nach Netto- und Bruttopreislisten |

AB

Schema Kundenaufträge



Folgende Vorgänge können im Modul Auftragsbearbeitung durchgeführt werden:

- **Anlegen von Aufträgen untergliedert nach Buchungsart und Auftragsstatus**
 - Aufträge bearbeiten
 - Eingabe Auftragsscheinposition
 - Änderung des Auftragsstatus
 - Druck von Aufträgen
 - Rechnungslegung aus Aufträgen
- **Erstellen von Rechnungen untergliedert nach Buchungsart und Geschäftsjahren**
 - Rechnungen anzeigen
 - Rechnungen drucken
 - Rechnungen stornieren
- **Druck eines Auftrags- bzw. Rechnungsjournals nach Artikeln, Kostenstellen sowie Bewertung**
- **Einrichten von Artikelgruppen und Artikeln**
- **Anlegen von Preislisten untergliedert nach Netto- und Bruttopreisen**
- **Lagerwirtschaft**
 - Bestands- und Bewertungslisten
 - Inventuraufnahme; -bewertung
 - EK- und VK-Preise mit Gemeinkostenzuschlägen
 - Wareneingangsbuchungen im Stapel oder Einzel
 - Automatische Bestandsbewertung und Ermittlung Durchschnitts-EK
 - Druck WE-Scheine, Lagerbestände (VK/EK)

SDS GmbH

Lossaer Straße 7

99636 Rastenberg

Telefon: +49 36377 720

Telefax: +49 36377 72260

E-Mail: vertrieb@sds-info.de

Internet: www.sds-info.de